



Viterbo, 25 Luglio 2023

In data 25/07/2023 alle ore 9.00 si è riunita in modalità telematica tramite la piattaforma zoom la Commissione AQ del CdS in Biotecnologie industriali per la salute ed il benessere (LM/8) per procedere alla compilazione dei quadri SUA (a.a. 2022-2023) B6, B7, C1, C2 e C3, secondo le istruzioni operative fornite dall'Ufficio Offerta Formativa.

Risultano presenti: prof. Fernando PORCELLI (Presidente del CdS BISB); prof.ssa Silvia CROGNALE, (Componente Gruppo AQ), prof.ssa Anna Maria TIMPERIO (Componente Gruppo AQ), prof. Francesco BUONOCORE (Componente Gruppo AQ), Sig.ra Maria COCOZZA (segreteria didattica).

Il Presidente apre i lavori illustrando i contenuti del quadro B6 della scheda SUA e mostrando ai presenti i dati elaborati dall'Ateneo e relativi all'AA 2021-2022. Inizia quindi una ampia ed approfondita discussione alla quale partecipano tutti i componenti del gruppo e che è sintetizzata nella relazione allegata.

Si passa quindi ad analizzare i quadri B7 e C2 della scheda SUA, in parte già istruiti dal presidente. I documenti vengono quindi analizzati ed ampiamente discussi ed integrati tenendo in considerazione quanto emerso dalla discussione.

Successivamente il Presidente illustra i quadri C1 e C3 che vengono discussi e compilati in maniera congiunta dal gruppo AQ.

Dopo ampia discussione, il Presidente dichiara chiusa la seduta alle ore 13.30.

Letto, approvato all'unanimità e sottoscritto seduta stante.

IL PRESIDENTE

Prof. Fernando PORCELLI

IL SEGRETARIO

Prof. Francesco BUONOCORE

**Sede**

Via San Camillo de Lellis snc 01100 Viterbo  
Tel. 0761 3571 – 0761 357412 – 0761 357403  
dibaf@unitus.it - dibaf@pec.unitus.it  
www.dibaf.unitus.it

**Rettorato**

Via Santa Maria in Gradi, 4 01100 Viterbo  
P. Iva 00575560560 C.F. 80029030568  
Tel. 0761 3571 | protocollo@pec.unitus.it  
www.unitus.it



## Allegato 1

### **Valutazione Studenti**

I dati rilevati ed analizzati sono relativi all'A.A. 2021-2022, in cui la didattica è stata sostenuta in gran parte in modalità a distanza, e si riferiscono a 272 questionari compilati per gli insegnamenti svolti nel corso di studi. Per ciascun insegnamento, le opinioni degli studenti vengono raccolte attraverso appositi questionari *on line* che gli studenti possono compilare dopo che sono stati erogati circa i 2/3 dell'insegnamento.

I questionari raccolti sono stati elaborati e i risultati restituiti in forma aggregata ai singoli docenti, ai Corsi di Studio, ai Dipartimenti, ai Comitati di Direzione ed alle Commissioni Paritetiche Docenti-Studenti. I risultati vengono inoltre rendicontati annualmente all'ANVUR all'interno della relazione annuale del Nucleo di Valutazione dell'Ateneo.

I risultati sono stati discussi nel consiglio di Corso di studio e nella Commissione Paritetica Docenti-Studenti.

Nell'ambito di ciascun CdS, i dati medi relativi a ciascuna domanda del questionario sono stati confrontati con i dati riferiti al dipartimento di afferenza del CdS ed al dipartimento di afferenza del docente.

Da un'analisi dei dati resi disponibili si continua a notare, in alcuni casi, una discrepanza nel numero totale dei questionari acquisiti per ciascun corso (si passa da un minimo di 1 ad un massimo di 21), che può essere messo in relazione con la modalità di rilevazione che obbliga lo studente a compilare il questionario solamente prima del sostenimento dell'esame e non durante o alla fine dello svolgimento del corso.

Altra criticità nella rilevazione può essere messa in relazione all'iscrizione di circa il 50% degli studenti che avviene tra febbraio e marzo con conseguente impossibilità per molti di seguire e quindi valutare gli insegnamenti del I semestre.

Il questionario erogato contiene 13 quesiti e permette agli studenti di esprimere un'opinione sull'Insegnamento, sulla Docenza, sull'Interesse verso la materia e sul Grado di soddisfazione verso il corso.

La valutazione dell'insegnamento viene effettuata attraverso i quesiti 1-4, la valutazione della Docenza è la risultante dei quesiti 6-12, la valutazione dell'Interesse e la valutazione della soddisfazione vengono misurati attraverso un singolo quesito, rispettivamente il 13 e il 14.

Rispetto alla valutazione dell'anno precedente è stato purtroppo eliminato dal questionario il quesito n 5 riguardante la "frequenza accompagnata da studio" che avrebbe potuto aiutare a comprendere le eventuali difficoltà incontrate dallo studente.

#### **Sede**

Via San Camillo de Lellis snc 01100 Viterbo  
Tel. 0761 3571 – 0761 357412 – 0761 357403  
dibaf@unitus.it - dibaf@pec.unitus.it  
www.dibaf.unitus.it

#### **Rettorato**

Via Santa Maria in Gradi, 4 01100 Viterbo  
P. Iva 00575560560 C.F. 80029030568  
Tel. 0761 3571 | protocollo@pec.unitus.it  
www.unitus.it



Di seguito si riportano i quesiti sottoposti agli studenti:

01 Conoscenze preliminari sufficienti

02 Carico studio proporzionato CFU

03 Materiale didattico adeguato

04 Modalità esame chiare

06 Rispetto orari

07 Docente stimola interesse

08 Docente chiaro nell'esposizione

09 Attività integrative utili

10 Insegnamento coerente con sito

11 Docente reperibile

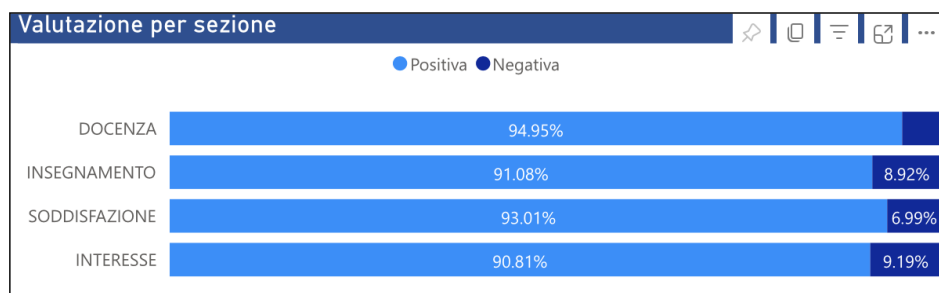
12 Docente risponde esaurientemente

13 Interesse argomenti insegnamento

14 Soddisfazione complessiva

insegnamento

Dall'analisi dei dati relativi alle 272 schede compilate, emergono valori positivi che confermano il buon andamento già registrato nelle valutazioni precedenti. Per quanto riguarda il grado di soddisfazione degli studenti per la docenza è positivo per circa il 95% delle schede compilate e quello relativo all'insegnamento è positivo per circa il 91% valore che si mantiene in linea con quanto registrato nelle rilevazioni precedenti (90% e 93%). Confrontando i dati con quelli dell'anno precedente si è inoltre registrato un valore di ~ 91% relativamente all'interesse degli studenti in leggero decremento rispetto alla rilevazione precedente ma sempre maggiore rispetto a quello medio dei corsi del dipartimento di afferenza. Infine, anche il grado di soddisfazione dimostrato dagli studenti è leggermente diminuito mantenendosi comunque ben oltre il 90% (~ 93%) degli intervistati.



#### Sede

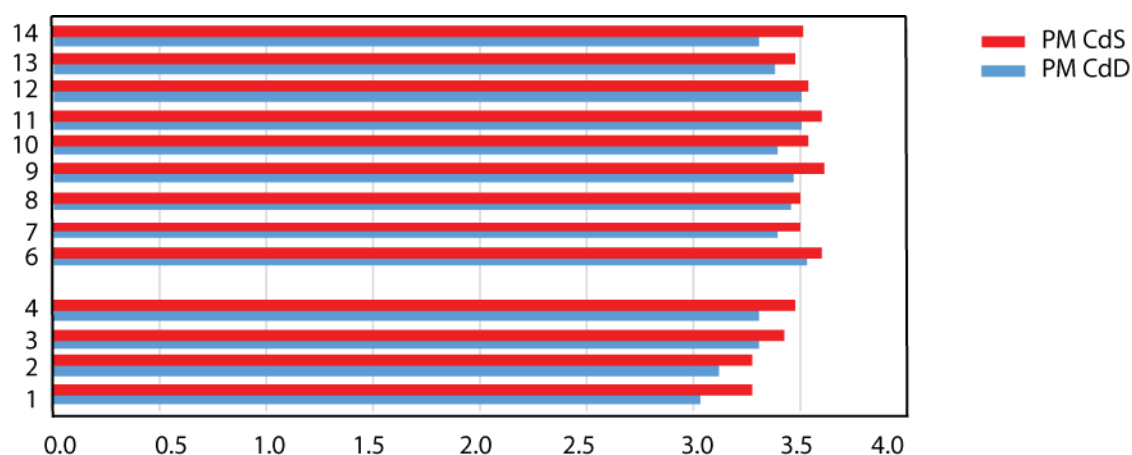
Via San Camillo de Lellis snc 01100 Viterbo  
Tel. 0761 3571 – 0761 357412 – 0761 357403  
dibaf@unitus.it - dibaf@pec.unitus.it  
www.dibaf.unitus.it

#### Rettorato

Via Santa Maria in Gradi, 4 01100 Viterbo  
P. Iva 00575560560 C.F. 80029030568  
Tel. 0761 3571 | protocollo@pec.unitus.it  
www.unitus.it

**Figura 1.** Valutazione dei questionari per macrosezioni.

Da un'analisi comparativa dei i singoli quesiti per il corso di studio si evince che il punteggio medio ottenuto per il CdS è sempre maggiore rispetto al punteggio medio del Dipartimento di afferenza del corso di studio (DIBAF).



**Figura 2.** Confronto del punteggio medio del corso di studio (in rosso) rispetto al punteggio medio del dipartimento di afferenza (in azzurro).

Di seguito si riportano i valori medi relativamente a Docenza, Insegnamento, Interesse e Soddisfazione.

**VALORI MEDI DELLE RISPOSTE RIGUARDO LA VALUTAZIONE DELLA DOCENZA** (domande 6-12, i.e. rispetto orari, stimolazione da parte del docente e chiarezza espositiva, utilità di attività integrative, coerenza dei programmi rispetto al sito, reperibilità del docente e capacità di rispondere esaurientemente ai quesiti degli studenti):

2018-19 : 3,52 su 4

**Sede**

Via San Camillo de Lellis snc 01100 Viterbo  
Tel. 0761 3571 – 0761 357412 – 0761 357403  
dibaf@unitus.it - dibaf@pec.unitus.it  
www.dibaf.unitus.it

**Rettorato**

Via Santa Maria in Gradi, 4 01100 Viterbo  
P. Iva 00575560560 C.F. 80029030568  
Tel. 0761 3571 | protocollo@pec.unitus.it  
www.unitus.it



2019-20 : 3,60 su 4

2020-21 : 3,60 su 4

2021-22 : 3,56 su 4

**VALORI MEDI DELLE RISPOSTE RIGUARDO LA VALUTAZIONE COMPLESSIVA DEGLI INSEGNAMENTI** (domande 1- 4 , i.e. conoscenze preliminari sufficienti, carico di studio proporzionato, materiale didattico adeguato, modalità di esame chiare):

2018-19 : 3,27 su 4

2019-20 : 3,37 su 4

2020-21 : 3,42 su 4

2021-22 : 3,34 su 4

**VALORI MEDI DELLE RISPOSTE RIGUARDO L'INTERESSE PER GLI ARGOMENTI AFFRONTATI NEI VARI INSEGNAMENTI PROPOSTI** (domanda 13):

2018-19: 3,45 su 4

2019-20: 3,62 su 4

2020-21: 3,62 su 4

2021-22 : 3,48 su 4

**VALORI MEDI DELLE RISPOSTE RIGUARDO LA SODDISFAZIONE COMPLESSIVA SULLO SVOLGIMENTO DEGLI INSEGNAMENTI** (domanda 14):

2018-19: 3,42 su 4

2019-20: 3,48 su 4

2020-21: 3,54 su 4

2021-22: 3,51 su 4

I dati analizzati e derivanti dalle quattro campagne di rilevamento finora disponibili sottolineano un grado di soddisfazione elevato da parte degli studenti per tutte le voci prese in considerazione. Si sottolinea inoltre che i dati, nonostante l'interruzione della didattica in presenza nel corso dell'AA in considerazione, risultano costanti nel corso dei 4 anni accademici considerati.

#### Sede

Via San Camillo de Lellis snc 01100 Viterbo  
Tel. 0761 3571 – 0761 357412 – 0761 357403  
dibaf@unitus.it - dibaf@pec.unitus.it  
www.dibaf.unitus.it

#### Rettorato

Via Santa Maria in Gradi, 4 01100 Viterbo  
P. Iva 00575560560 C.F. 80029030568  
Tel. 0761 3571 | protocollo@pec.unitus.it  
www.unitus.it