



Viterbo, 27 Luglio 2022

In data 27/07/2022 alle ore 9.00 si è riunita in modalità telematica tramite la piattaforma zoom la Commissione AQ del CdS in Biotecnologie industriali per la salute ed il benessere (LM/8) per procedere alla compilazione dei quadri SUA (a.a. 2021-2022) B6, B7, C1, C2 e C3, secondo le istruzioni operative fornite dall'Ufficio Offerta Formativa.

Risultano presenti: prof. Fernando PORCELLI (Presidente del CdS BISB); prof.ssa Silvia CROGNALE, (Componente Gruppo AQ), prof.ssa Anna Maria TIMPERIO (Componente Gruppo AQ), prof. Francesco BUONOCORE (Componente Gruppo AQ), Sig.ra Monica GRAZIANO MOLLICA (rappresentante degli studenti).

Il Presidente apre i lavori illustrando i contenuti del quadro B6 della scheda SUA e mostrando ai presenti i dati elaborati dall'Ateneo e relativi all'AA 2020-2021. Inizia quindi una ampia ed approfondita discussione alla quale partecipano tutti i componenti del gruppo e che è sintetizzata nella relazione allegata.

Si passa quindi ad analizzare i quadri B7 e C2 della scheda SUA, in parte già istruiti dal presidente. I documenti vengono quindi analizzati ed ampiamente discussi ed integrati tenendo in considerazione quanto emerso dalla discussione.

Successivamente il Presidente illustra i quadri C1 e C3 che vengono discussi e compilati in maniera congiunta dal gruppo AQ.

Dopo ampia discussione, il Presidente dichiara chiusa la seduta alle ore 13.30.

Letto, approvato all'unanimità e sottoscritto seduta stante.

IL PRESIDENTE

Prof. Fernando PORCELLI

IL SEGRETARIO

Prof. Francesco BUONOCORE

**Sede**

Via San Camillo de Lellis snc 01100 Viterbo  
Tel. 0761 3571 – 0761 357412 – 0761 357403  
dibaf@unitus.it - dibaf@pec.unitus.it  
www.dibaf.unitus.it

**Rettorato**

Via Santa Maria in Gradi, 4 01100 Viterbo  
P. Iva 00575560560 C.F. 80029030568  
Tel. 0761 3571 | protocollo@pec.unitus.it  
www.unitus.it



## Allegato 1

### **Valutazione Studenti**

I dati rilevati ed analizzati sono relativi all'A.A. 2020-2021 e si riferiscono a 262 questionari compilati per gli insegnamenti svolti nel corso di studi. Per ciascun insegnamento, le opinioni degli studenti vengono raccolte attraverso appositi questionari *on line* che gli studenti possono compilare dopo che sono stati erogati circa i 2/3 dell'insegnamento.

I questionari raccolti sono stati elaborati e i risultati restituiti in forma aggregata ai singoli docenti, ai Corsi di Studio, ai Dipartimenti, ai Comitati di Direzione ed alle Commissioni Paritetiche Docenti-Studenti. I risultati vengono inoltre rendicontati annualmente all'ANVUR all'interno della relazione annuale del Nucleo di Valutazione dell'Ateneo.

I risultati sono stati discussi nella seduta del Corso di studio del 31 maggio 2022 e in quelle della Commissione Paritetica Docenti-Studenti.

Nell'ambito di ciascun CdS, i dati medi relativi a ciascuna domanda del questionario sono stati confrontati con i dati riferiti al dipartimento di afferenza del CdS ed al dipartimento di afferenza del docente.

Da un'analisi dei dati resi disponibili si continua a notare, in alcuni casi, una discrepanza nel numero totale dei questionari acquisiti per ciascun corso (si passa da un minimo di 8 ad un massimo di 21), che può essere messo in relazione con la modalità di rilevazione che obbliga lo studente a compilare il questionario solamente prima del sostenimento dell'esame e non durante o alla fine dello svolgimento del corso.

Il questionario erogato contiene 14 quesiti e permette agli studenti di esprimere un'opinione sull'insegnamento, sulla Docenza, sull'Interesse verso la materia e sul Grado di soddisfazione verso il corso.

La valutazione dell'insegnamento viene effettuata attraverso i quesiti 1-5, la valutazione della Docenza è la risultante dei quesiti 6-12, la valutazione dell'Interesse e la valutazione della soddisfazione vengono misurati attraverso un singolo quesito, rispettivamente il 13 e il 14.

Di seguito si riportano i quesiti sottoposti agli studenti:

#### **Sede**

Via San Camillo de Lellis snc 01100 Viterbo  
Tel. 0761 3571 – 0761 357412 – 0761 357403  
dibaf@unitus.it - dibaf@pec.unitus.it  
www.dibaf.unitus.it

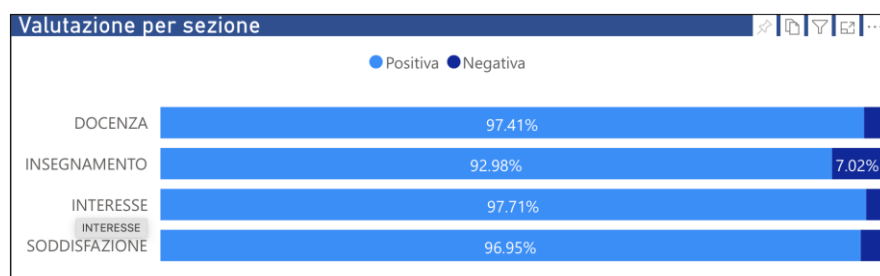
#### **Rettorato**

Via Santa Maria in Gradi, 4 01100 Viterbo  
P. Iva 00575560560 C.F. 80029030568  
Tel. 0761 3571 | protocollo@pec.unitus.it  
www.unitus.it



- 01 Conoscenze preliminari sufficienti
- 02 Carico studio proporzionato CFU
- 03 Materiale didattico adeguato
- 04 Modalità esame chiare
- 05 Frequenza accompagnata studio
- 06 Rispetto orari
- 07 Docente stimola interesse
- 08 Docente chiaro nell'esposizione
- 09 Attività integrative utili
- 10 Insegnamento coerente con sito
- 11 Docente reperibile
- 12 Docente risponde esaurientemente
- 13 Interesse argomenti insegnamento
- 14 Soddisfazione complessiva insegnamento

Dall'analisi dei dati relativi alle 262 schede compilate, emergono valori positivi ed in aumento rispetto agli anni precedenti confermando il buon andamento già registrato nelle valutazioni precedenti. Infatti, il grado di soddisfazione degli studenti per la docenza è positivo per oltre il 97% delle schede compilate e quello relativo all'insegnamento è positivo per circa il 93% con un incremento rispetto al valore della rilevazione precedente (90%). Confrontando i dati con quelli dell'anno precedente si è inoltre registrato una stabilità nel grado di soddisfazione relativo all'interesse degli studenti (~ 98%). Infine, anche il grado di soddisfazione dimostrato dagli studenti è aumentato passando da ~ 95% a ~ 97% degli intervistati.



**Figura 1.** Valutazione dei questionari per macrosezioni.

#### Sede

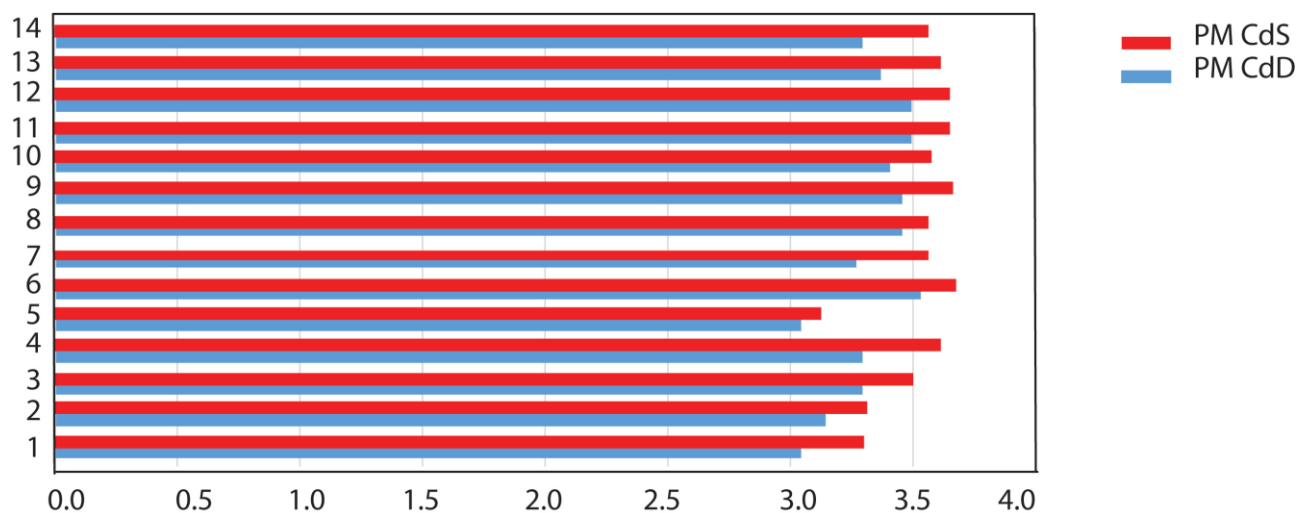
Via San Camillo de Lellis snc 01100 Viterbo  
Tel. 0761 3571 – 0761 357412 – 0761 357403  
dibaf@unitus.it - dibaf@pec.unitus.it  
www.dibaf.unitus.it

#### Rettorato

Via Santa Maria in Gradi, 4 01100 Viterbo  
P. Iva 00575560560 C.F. 80029030568  
Tel. 0761 3571 | protocollo@pec.unitus.it  
www.unitus.it



Da un'analisi comparativa dei singoli quesiti per il corso di studio si evince che il punteggio medio ottenuto per il CdS è sempre maggiore rispetto al punteggio medio del Dipartimento di afferenza del corso di studio (DIBAF).



**Figura 2.** Confronto del punteggio medio del corso di studio (in rosso) rispetto al punteggio medio del dipartimento di afferenza (in azzurro).

Di seguito si riportano i valori medi relativamente a Docenza, Insegnamento, Interesse e Soddisfazione.

**VALORI MEDI DELLE RISPOSTE RIGUARDO LA VALUTAZIONE DELLA DOCENZA** (domande 6-12, i.e. rispetto orari, stimolazione da parte del docente e chiarezza espositiva, utilità di attività integrative, coerenza dei programmi rispetto al sito, reperibilità del docente e capacità di rispondere esaurientemente ai quesiti degli studenti):

2018-19 : 3,52 su 4

2019-20 : 3,60 su 4

2020-21 : 3,60 su 4

#### **VALORI MEDI DELLE RISPOSTE RIGUARDO LA VALUTAZIONE COMPLESSIVA DEGLI**

##### **Sede**

Via San Camillo de Lellis snc 01100 Viterbo  
Tel. 0761 3571 – 0761 357412 – 0761 357403  
dibaf@unitus.it - dibaf@pec.unitus.it  
www.dibaf.unitus.it

##### **Rettorato**

Via Santa Maria in Gradi, 4 01100 Viterbo  
P. Iva 00575560560 C.F. 80029030568  
Tel. 0761 3571 | protocollo@pec.unitus.it  
www.unitus.it



**INSEGNAMENTI** (domande 1-5, i.e. conoscenze preliminari sufficienti, carico di studio proporzionato, materiale didattico adeguato, modalità di esame chiare, frequenza accompagnata da studio):

2018-19: 3,27 su 4

2019-20: 3,37 su 4

2020-21: 3.42 su 4

**VALORI MEDI DELLE RISPOSTE RIGUARDO L'INTERESSE PER GLI ARGOMENTI AFFRONTATI NEI VARI INSEGNAMENTI PROPOSTI** (domanda 13):

2018-19: 3,45 su 4

2019-20: 3,62 su 4

2020-21: 3,62 su 4

**VALORI MEDI DELLE RISPOSTE RIGUARDO LA SODDISFAZIONE COMPLESSIVA SULLO SVOLGIMENTO DEGLI INSEGNAMENTI** (domanda 14):

2018-19: 3,42 su 4

2019-20: 3,48 su 4

2020-21: 3,54 su 4

I dati analizzati e derivanti dalle tre campagne di rilevamento finora disponibili sottolineano un grado di soddisfazione elevato da parte degli studenti con un incremento negli anni di tutte le voci prese in considerazione.

**Sede**

Via San Camillo de Lellis snc 01100 Viterbo  
Tel. 0761 3571 – 0761 357412 – 0761 357403  
dibaf@unitus.it - dibaf@pec.unitus.it  
www.dibaf.unitus.it

**Rettorato**

Via Santa Maria in Gradi, 4 01100 Viterbo  
P. Iva 00575560560 C.F. 80029030568  
Tel. 0761 3571 | protocollo@pec.unitus.it  
www.unitus.it